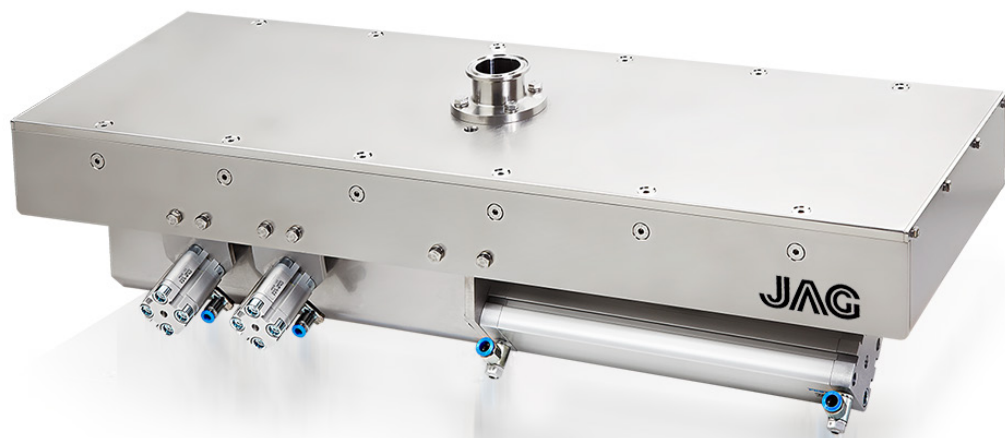


JAG SW Schiebeweiche



Ein Produkt der JAG Jakob AG Prozesstechnik für höchste Ansprüche

Die JAG SW Schiebeweiche wurde für den Einsatz in Rohrleitungssystemen, in denen pulverförmige Feststoffe mittels Druckluft oder Vakuum gefördert werden, entwickelt.

Sie wird bei engsten Platzverhältnissen und höchsten Ansprüchen in der Pharma-, Biotech-, Chemie und Lebensmittelindustrie eingesetzt.

Funktion

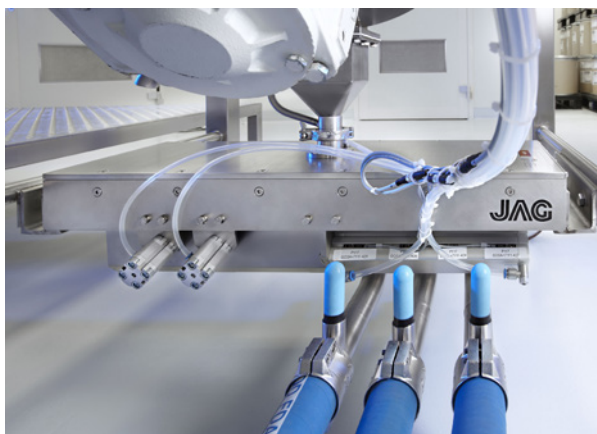
Ein pneumatisches Schiebesystem stellt die gewünschte Verbindung her. Mittels pneumatischen Positionierelementen wird der Schieber positioniert. Eine pneumatische Anpressdichtung garantiert maximale Abdichtung während der Produktförderung. Die Anpressdichtung wird für den Verschiebevorgang durch ein Vakuumelement aktiv entlastet.

Vorteile und Eigenschaften der JAG SW Schiebeweiche

- Geringster Raumbedarf dank kompakter Bauweise
- Eine pneumatische Anpressdichtung verhindert Leckage und Verunreinigungen während der Produktförderung
- Für den Einsatz in Reinräumen geeignet
- Robustes und einfaches Design erleichtert die Reinigung und minimiert den Verschleiss
- CIP-/SIP-Reinigung
- Geringer Verschleiss dank aktiver Entlastung der pneumatischen Anpressdichtung für den Schiebevorgang

Technische Daten

Allgemein	
Betriebstemperatur	4-40°C
Lärmemission	< 80 dB(A)
Hübe Schiebeweiche	80mm / 160mm / 240mm
Material	
Produktberührte Teile	Edelstahl 1.4404/35
Nicht produktberührte Teile	Edelstahl 1.4301
Normteile	A2 / A4
Produktberührte Dichtungen	EPDM / PTFE
Nicht produktberührte Dichtungen	EPDM /NBR
Pneumatisch	
Betriebsdruck generell	max. 6.
Betriebsdruck Anpressdichtsytstem	2,0 bar - 4,0 bar
Luftanschlüsse	G1/8" Innengewinde / Schlauch Ø8/6mm
Treibmedium	Aufbereitete Druckluft nach ISO 8573-1, Klasse 5



Bestellangaben

Bezeichnung	Artikelnummer	Beschreibung
JAG SW Automatische Schiebeweiche 1-4 / Ø38	M041.001.049.004	1 Eingang / 4 Ausgänge
JAG SW Automatische Schiebeweiche 1-3 / Ø38	M041.001.049.003	1 Eingang / 3 Ausgänge
JAG SW Automatische Schiebeweiche 2-1 / Ø38	M041.001.049.002	2 Eingänge / 1 Ausgang

Dimensionen / Abmessungen

Bezeichnung	A	B	C	D	E
JAG SW Automatische Schiebeweiche 1-4 / Ø38	250 mm	726 mm	Ø38.1 mm	219.3 mm	220.25 mm
JAG SW Automatische Schiebeweiche 1-3 / Ø38					
JAG SW Automatische Schiebeweiche 2-1 / Ø38					