

FOCUS

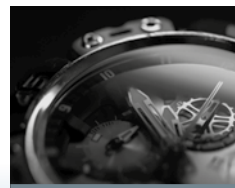
HAUTE PRÉCISION



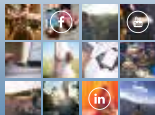
MICROCITY
Pôle d'innovation



CANTON JURA
Un soutien économique



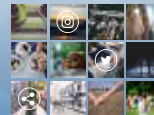
SAVOIR-FAIRE
AJS Production



**REAL LIFE.
REAL STORIES.
REAL IMPACT.**

*Renforcez votre marque avec User Generated Content:
Rassemblez, organisez et publiez vos contenus favoris avec flowbox*

 **flowbox**
GETFLOWBOX.COM



smartmedia

JUIN 2017

Interview

DANICK BIONDA

L'expert en micro et nanotechnique
parle des défis qu'affrontent l'industrie Suisse

Production industrielle, des exigences d'un nouveau genre

Dans l'industrie de haute précision, un des principaux défis consiste à bénéficier de machines industrielles performantes, facile à utiliser et polyvalentes. Des qualités auxquelles les concepteurs et fabricants de machines doivent penser dès les premières phases de développement.

TEXTE THOMAS PFEFFERLÉ

S'il y a encore quelques années les acteurs de l'industrie de haute précision devaient surtout être en mesure de produire d'importantes quantités de pièces à un rythme soutenu, la donne actuelle a quelque peu changée. En effet, qu'il s'agisse de medtechs, de pharma, d'horlogerie, d'aéronautique ou encore de connectique, le défi consiste désormais à répondre à une demande très variable. Aujourd'hui, un fabricant doit

donc parvenir à fournir de plus petites quantités de pièces dont la complexité augmente progressivement. Car pour les revendeurs et les grandes marques, les coûts générés par des stocks trop importants peuvent rapidement constituer un handicap commercial non négligeable. Dans ce sens, les producteurs doivent réussir à suivre au mieux les variabilités de la demande. Et pour cela, il convient de bénéficier des bonnes machines de production.

Active dans le secteur des techniques de procédés industriels et de l'automation depuis plus de 85 ans, l'entreprise **JAG Jakob SA, basée à Porrentruy, Brügg et Melbourne**, se spécialise également dans la robotique depuis environ cinq ans. Avec quelques 160 collaborateurs évoluant au sein de ses entités helvétiques, la PME est actives dans de multiples secteurs tels

que l'industrie agroalimentaire, la pharma et les biotechs ainsi que l'horlogerie et la mécanique.

«Aujourd'hui, on peut remarquer que nos clients, quel que soit le secteur d'activité dans lequel ils évoluent, veulent pouvoir bénéficier d'infrastructures de production qui soient à la fois polyvalentes et faciles à utiliser, précise Gilles Salomon, qui dirige la succursale jurassienne de la société. En fonction des différents articles à produire, ils doivent être en mesure de commander rapidement leurs machines afin de gérer ces changements sans trop de temps d'interruption. Et cela implique également de bénéficier de machines qui ne nécessitent pas une reprogrammation complète à chaque changement. Surtout qu'aujourd'hui, ils doivent pouvoir s'adapter à une demande variable et très spécifique selon les besoins de leur clientèle.»

Autre nécessité chez les fabricants industriels: bénéficier d'infrastructures de production qui puissent leur fournir des informations précises sur la manière dont elles fonctionnent, la durée de production par série ou encore les éventuelles interruptions. Dans la même optique, il s'agit pour les acteurs de la production de pouvoir anticiper au mieux sur l'usure de leurs machines – ce que l'on a coutume d'appeler depuis plusieurs années la maintenance prédictive ou préventive. Des besoins très précis qui nécessitent de pouvoir récolter et gérer efficacement de nombreuses données liées à leur activité industrielle.

Dans ce sens, **JAG favorise une approche comprenant toutes les étapes**, de la conception à l'installation chez les clients en passant par la programmation. Le tout pour une livraison de systèmes complets clé en main.

PRÉVENTION AU BUREAU



Pour le savoir en sirotant votre tasse :

renseignez-vous en quelques minutes sur la sécurité et la santé au bureau. Par exemple sur les sources de trébuchement et les risques de chute. prevention-au-bureau.ch

Canton du Jura:

ICI, L'INNOVATION N'EST PAS QU'UN SLOGAN.



Dans le Jura, les entreprises qui innovent sont stimulées et soutenues par des mesures concrètes.

Voulez-vous également en profiter ?

**CANTON DU JURA
LET'S INNOVATE !**

Promotion économique
du Canton du Jura
T 032 420 52 20
promotioneconomique@jura.ch
www.jura.ch/eco

Source : Swatch Group

JURA  **CH** RÉPUBLIQUE ET CANTON DU JURA

**PROMOTION
ECONOMIQUE** 

Solutions personnalisées de robotique industrielle

JAG

Une automatisation plus performante, une productivité plus grande

- » Cellules robotisées clés en main
- » Intégration des robots dans les lignes de production existantes
- » Transformation de systèmes de production existants en cellules de production hautement flexibles et automatisées
- » Combinaison flexible des opérations manuelles et automatiques

Conception. Intégration. Optimisation.




EPHJ

ENVIRONNEMENT
PROFESSIONNEL
HORLOGERIE
JOAILLERIE